



Septiembre, 2025

DATOS AUTOEXCLUSIÓN

AUTOEXCLUSIÓN

Región	Autoexcluidos	%	Mujeres	Hombres
Arica y Parinacota	72	2,0%	34	38
Tarapacá	98	2,8%	29	69
Antofagasta	220	6,2%	70	150
Atacama	128	3,6%	56	72
Coquimbo	178	5,0%	65	113
Valparaíso	308	8,7%	128	180
Metropolitana de Santiago	555	15,7%	131	424
Libertador General Bernardo O'Higgins	119	3,4%	27	92
Maule	161	4,6%	55	106
Biobío	501	14,2%	152	349
Ñuble	80	2,3%	17	63
La Araucanía	412	11,7%	172	240
Los Lagos	304	8,6%	109	195
Los Ríos	197	5,6%	81	116
Aysén del General Carlos Ibáñez del Campo	54	1,5%	21	33
Magallanes y de la Antártica Chilena	148	4,2%	65	83
Total	3.535	100%	1.212	2.323



3.535
AUTOEXCLUIDAS/OS
A SEPTIEMBRE DE 2025



MUJERES: 1.212 – 34,3%
HOMBRES: 2.323 – 65,7%

AUTOEXCLUSIÓN

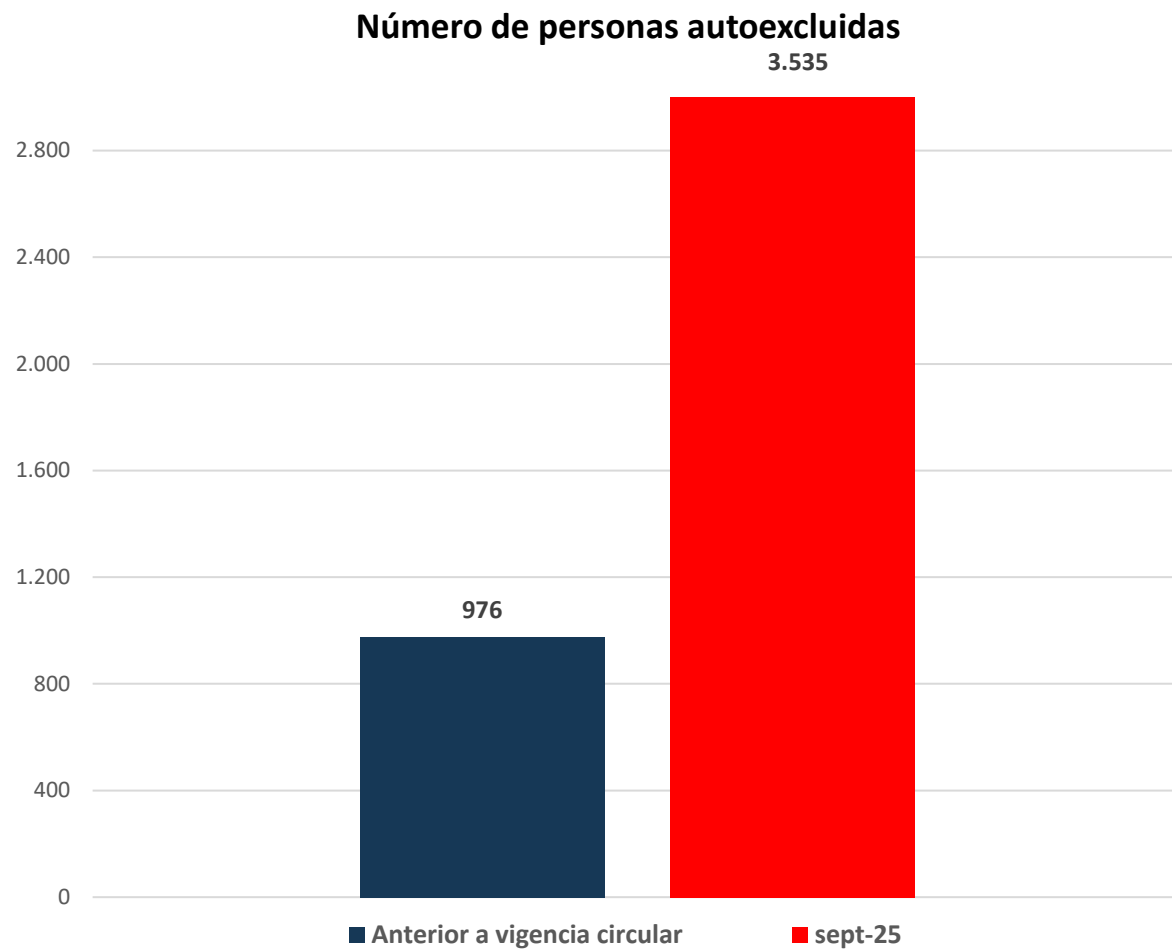
Canal de atención Autoexclusión	Nº	%
Presencial	3.120	45%
ClaveÚnica	3.754	54%
Sitio web	86	1%
Correo	25	0%
	6.985	

Autoexcluidos que suscribieron antes de la entrada en vigencia de la circular	976
Autoexclusiones que suscribieron con posterioridad a la entrada en vigencia de la circular	5.889
Revocaciones tramitadas desde la entrada en vigencia de la circular	3.359
Total Solicitudes tramitadas	10.224

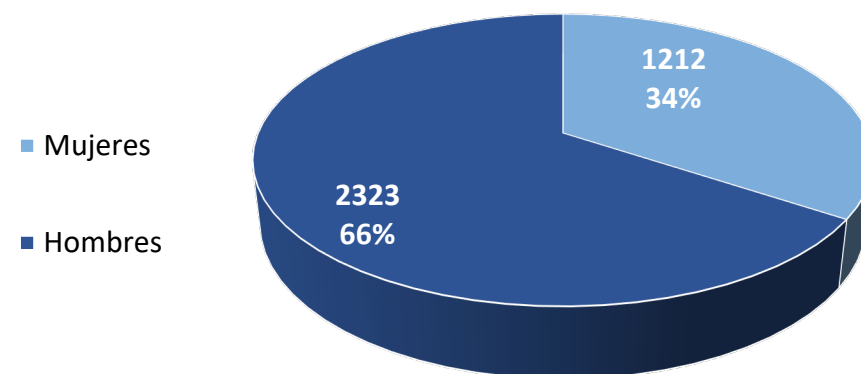
2.921

Personas con autoexclusión vigente suscrita posteriormente a la entrada en vigencia de la Normativa de Autoexclusión.

AUTOEXCLUSIÓN



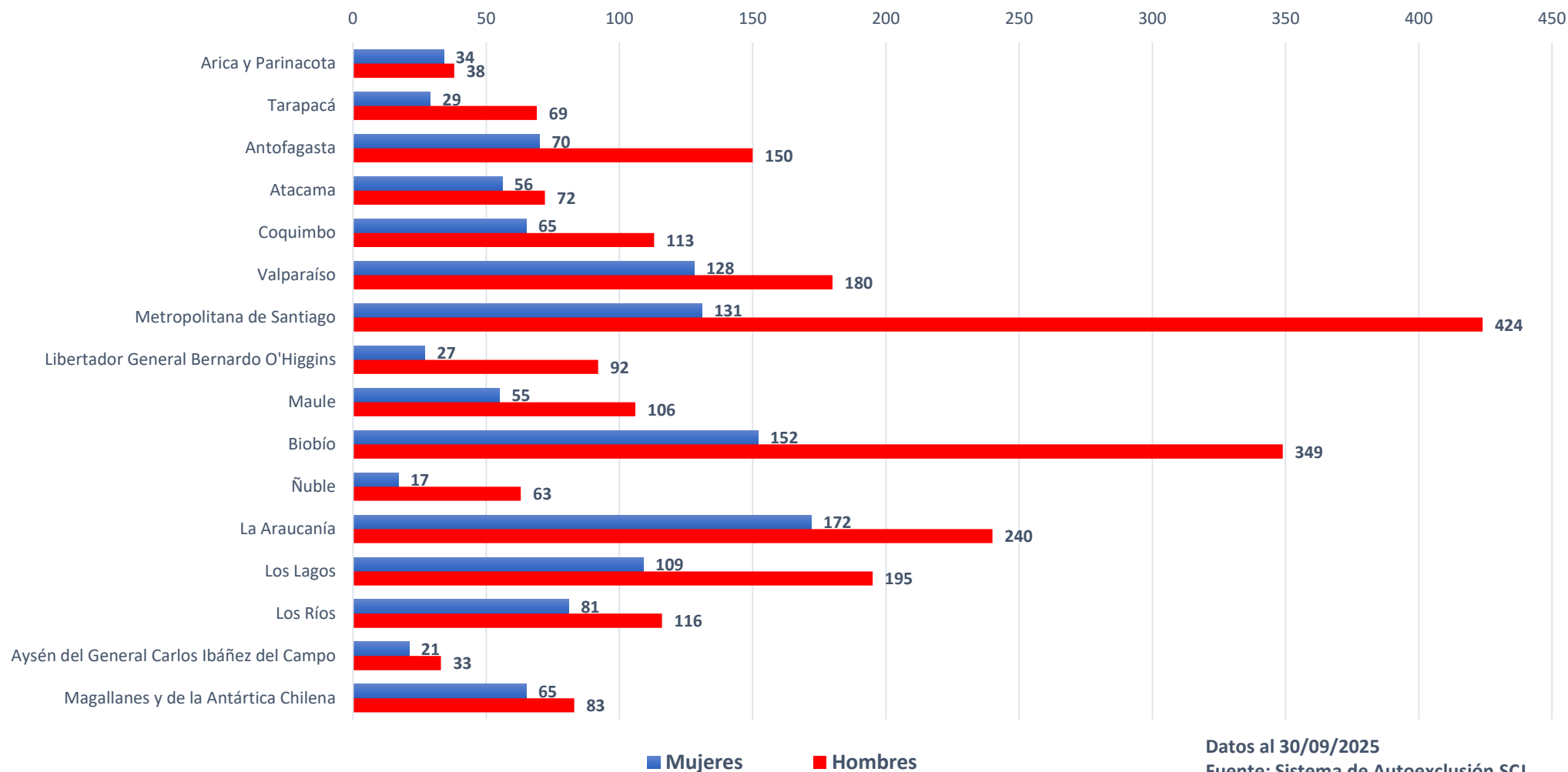
Número de personas autoexcluidas



Datos al 30/09/2025
Fuente: Sistema de Autoexclusión SCJ

AUTOEXCLUSIÓN

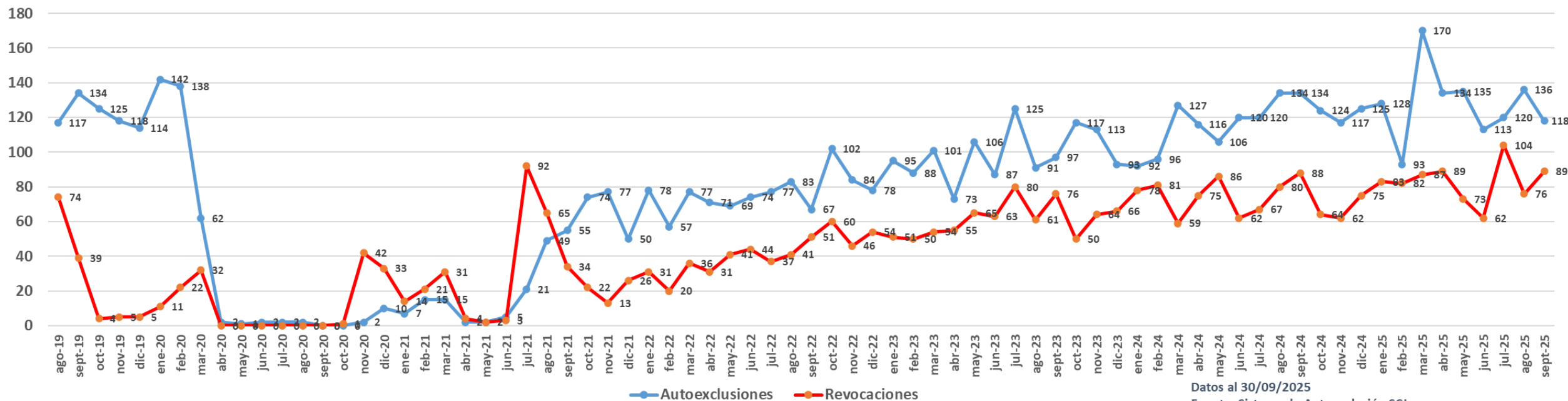
Número de Personas Autoexcluidas por Sexo



Datos al 30/09/2025
Fuente: Sistema de Autoexclusión SCJ

AUTOEXCLUSIÓN

Evolución Solicitudes Autoexclusión - Revocación

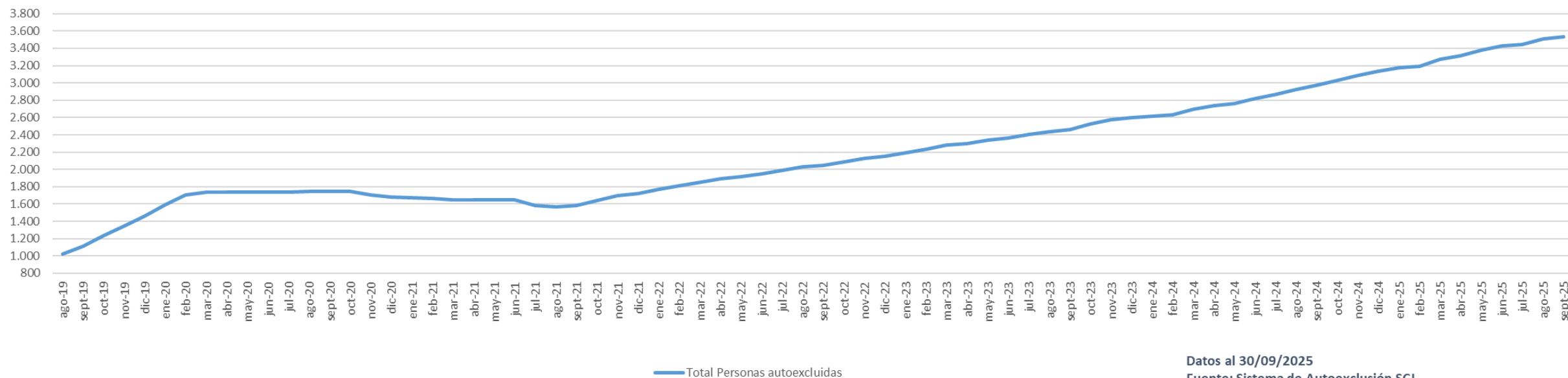


Datos al 30/09/2025

Fuente: Sistema de Autoexclusión SCJ

AUTOEXCLUSIÓN

Evolución Acumulada Registro de Autoexclusión



Datos al 30/09/2025

Fuente: Sistema de Autoexclusión SCJ



Septiembre, 2025

DATOS AUTOEXCLUSIÓN